

**IXXI**

Anleitung

## Inklusive

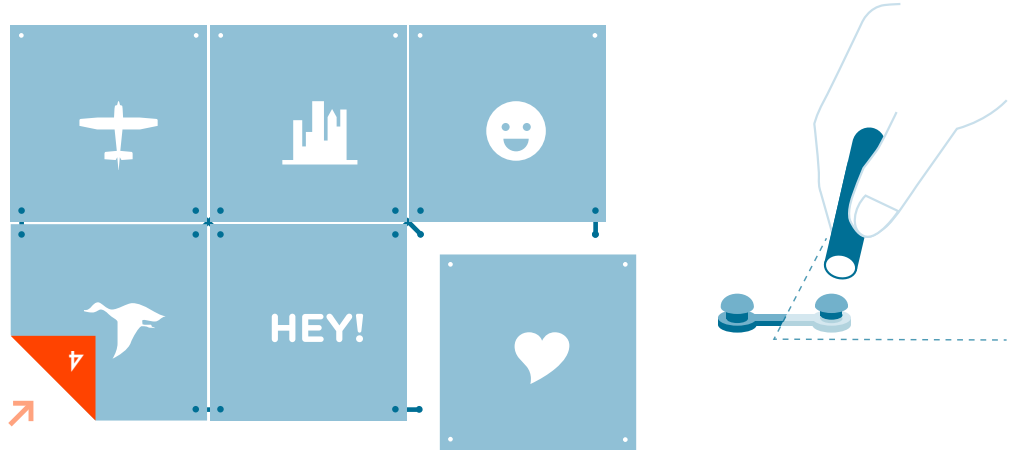
			
Karten	Verbindungsstücke - I	Verbindungsstücke - X	Mono's
			
Befestigungsstreifen	Tesa Powerstrips einmal verwendbar	Reißzwecken	Klickhilfe Röhren

### WICHTIG

- Die Powerstrips kleben am besten auf einem glatten, sauberen, harten und nicht porösem Untergrund\*
- Verwende die Reißzwecken. (siehe Schritt 3)
- IXXI Befestigungsstreifen wieder entfernen? Lies aufmerksam die letzte Seite

\* Hast du einen anderen Untergrund? Weitere Informationen hierzu findest Du auf unserer Webseite unter [FAQ](#).

1

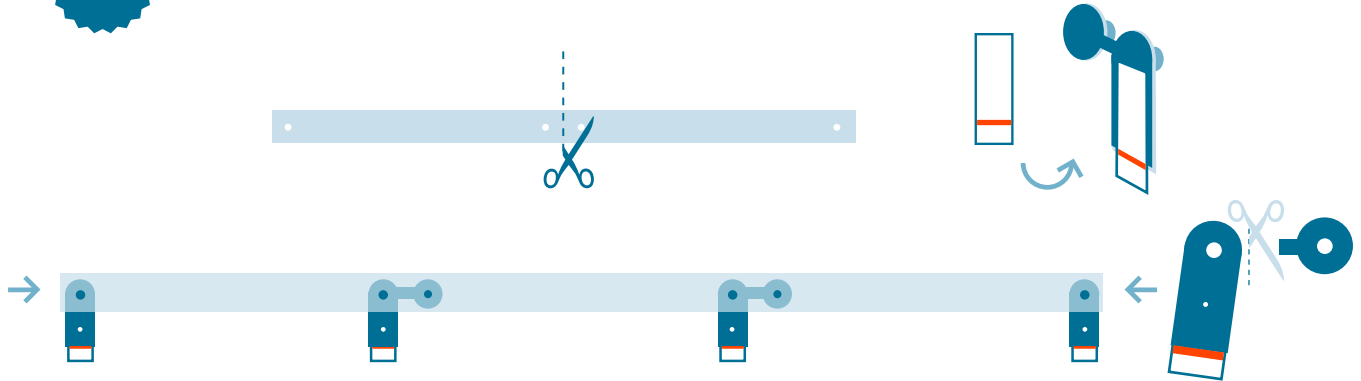


Lege die Karten offen auf eine ebene Oberfläche, entsprechend der mitgelieferten Übersicht Deines IXXIs.

Klicke die Karten mit Hilfe der X- und I- Elemente aneinander. Um Beschädigungen zu vermeiden, empfehlen wir die Verwendung des Klick-Röhrchens.

In der oberen Reihe Karten werden keine I-Verbindungsstücke verwendet, in Schritt 4 werden diese Karten auf den Befestigungsstreifen geklickt.

2

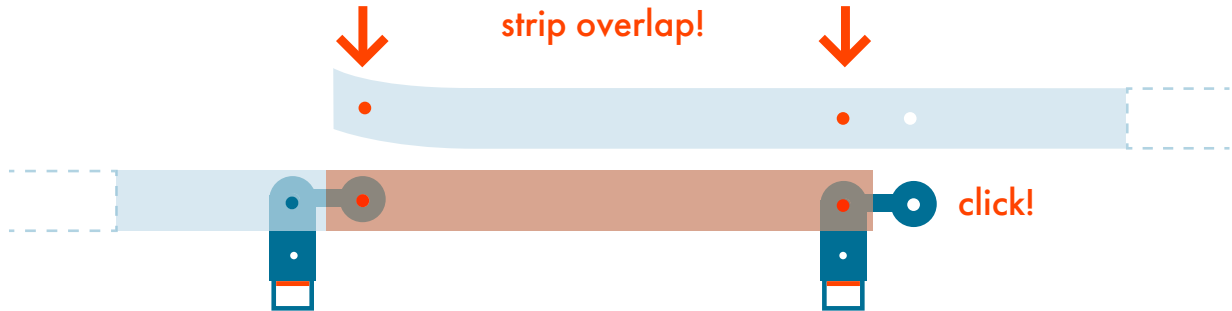


Schneide den Befestigungstreifen zurecht, auf die Breite Deines IXXIs.  
Klebe die Powerstrips auf die Rückseite der Monos, und klicke diese in den Befestigungstreifen.

Stelle sicher, dass die rote Lasche der Powerstrips unter den Monos herauskommt.

Schneide 2 Monos durch, und befestige die langen Stücke an den beiden Enden des Streifens. Die übrigen 2 Teile der Monos werden in Schritt 4 verwendet.

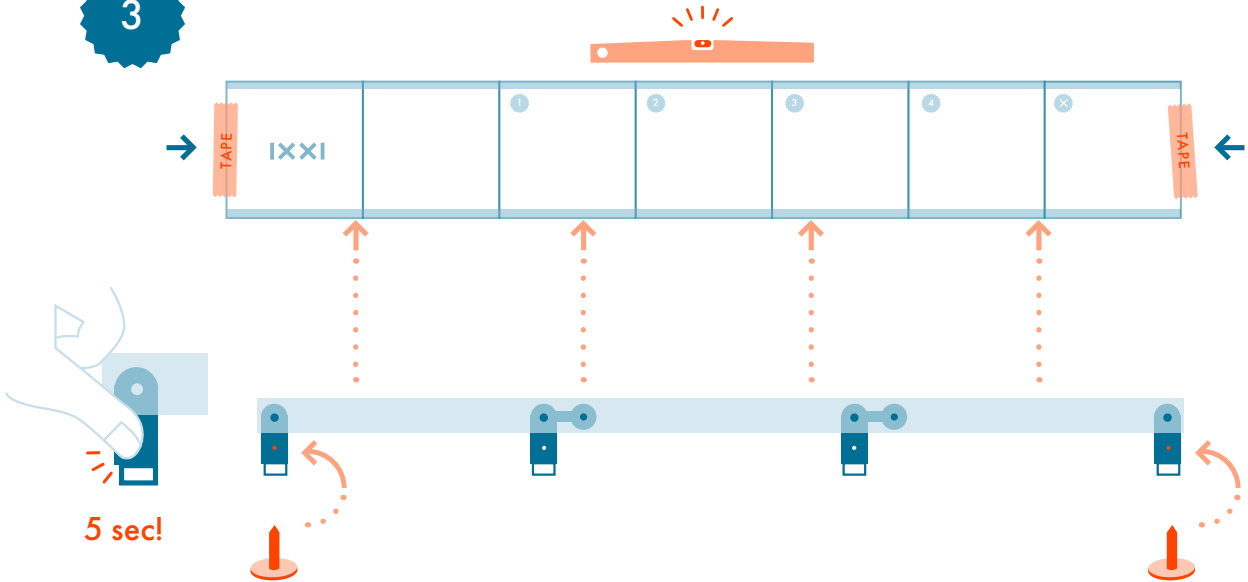
>140cm



**Ist Dein IXXI breiter als 140 cm?**

Dann kannst Du die mitgelieferten Befestigungs-streifen mit einem Mono aneinander klicken.

3

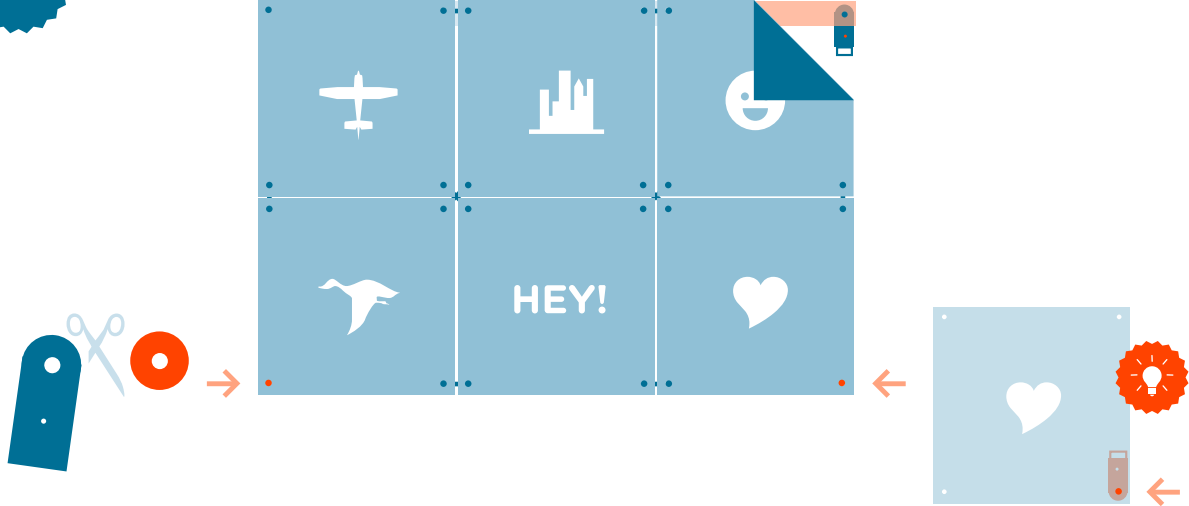


Verwende diese Anleitung (als Aufhänge-Hilfe) und befestige Sie mit Klebeband und Wasser-waage horizontal an der Wand, an der Stelle, wo Dein IXXI später hängen soll.

Befestige anschließend den Befestigungsstreifen genau unter der Aufhänge-Hilfe. Drücken Sie die Powerstrips mindestens fünf Sekunden fest an.

Befestige die Monos zusätzlich, indem du links und rechts (und möglicherweise in der Mitte) die mitgelieferten Reißzwecken benutzt.

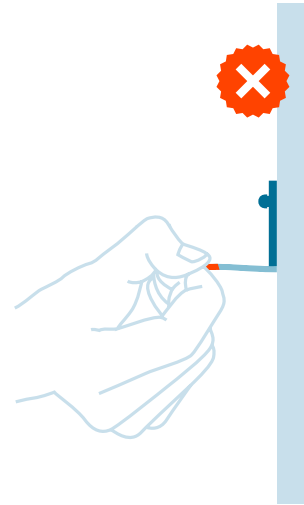
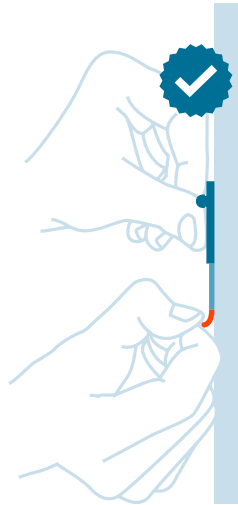
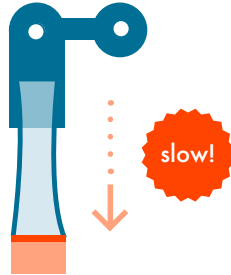
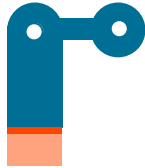
4



Klicke das IXXI auf den Streifen. Klicke die übrigen Teile der Monos an die linke und rechte, untere Ecke.

### Dein IXXI hängt!

Bei einem größeren IXXI empfehlen wir, ihn auch an der Unterseite zu befestigen. Verwende dafür in der rechten und linken Ecke das lange Ende der Monos und befestige diese mit jeweils einem Powerstrip.



## Das IXXI entfernen

Unter dem Mono steht ein kleines Stück der Powerstrips heraus. Wenn man vorsichtig daran zieht, kann man den Powerstrip wieder von der Wand lösen.

Der Powerstrip klebt auf der obersten Lage (z.B. dem Stuck) der Wand. Entferne den Powerstrip sorgfältig, in dem Du ihn vorsichtig nach unten ziehst und nicht zu Dir hin. Halte mit der anderen Hand den Mono fest an seinem Platz.