

IXXI

Handleiding

inclusief

 <p>Kaarten</p>	 <p>Koppelstukjes - I</p>	 <p>Koppelstukjes - X</p>	 <p>Mono's</p>
 <p>Ophangstrip</p>	 <p>Tesa Powerstrips eenmalig te gebruiken</p>	 <p>Punaises</p>	 <p>Klikbuisje</p>

BELANGRIJK

- Powerstrips hechten op een gladde, schone harde en niet poreuze ondergrond*.
- Gebruik de punaises. (zie stap 3)
- IXXI strip verwijderen? Lees aandachtig de laatste pagina.

* Heb je een andere ondergrond? Kijk dan op onze website bij de [veelgestelde vragen](#).

1

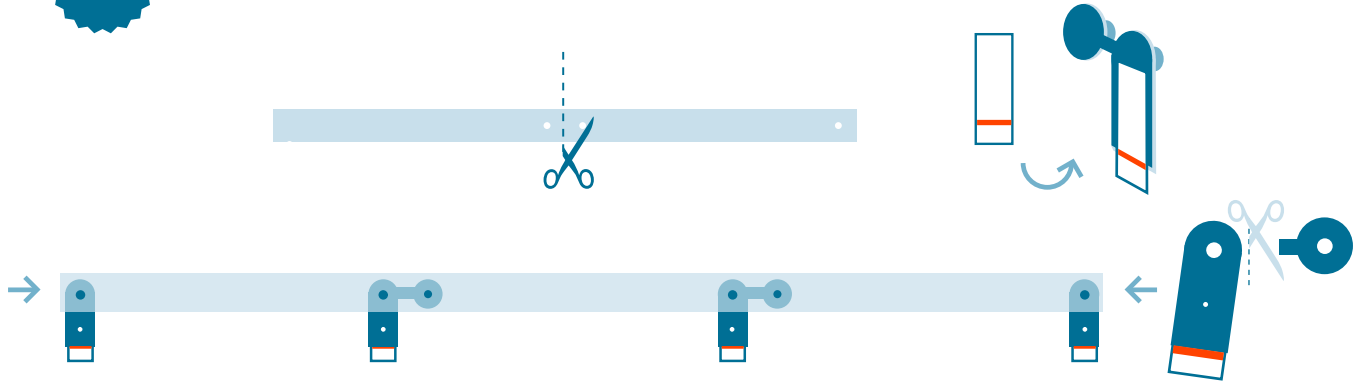


Leg de kaarten met de afbeelding naar boven op een vlakke ondergrond, volgens het bijgeleverde overzicht van je IXXI.

Klik de kaarten met de X-jes en I-tjes aan elkaar.
Gebruik het bijgeleverde klikbuisje om beschadigingen te voorkomen.

In de bovenste rij kaarten klik je geen I-tjes, in stap 4 klik je deze kaarten op de ophangstrip.

2

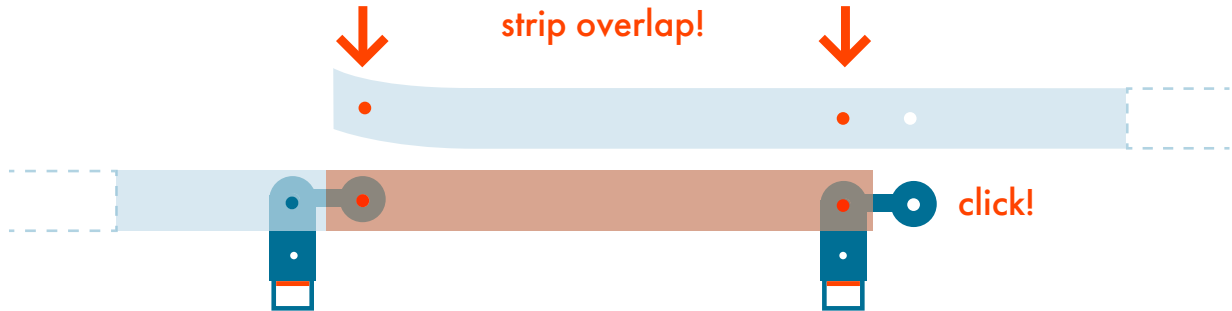


Knip de strip op de breedte maat van je IXXI. Bevestig de Powerstrips op de achterzijde van de Mono's, en klik deze in de strip.

Zorg ervoor dat het plastic lipje met rode streep van de Powerstrip onder de Mono uitkomt.

Knip 2 Mono's door, en bevestig de lange delen in de uiteinden van de strip. De andere delen van de Mono gebruik je in stap 4.

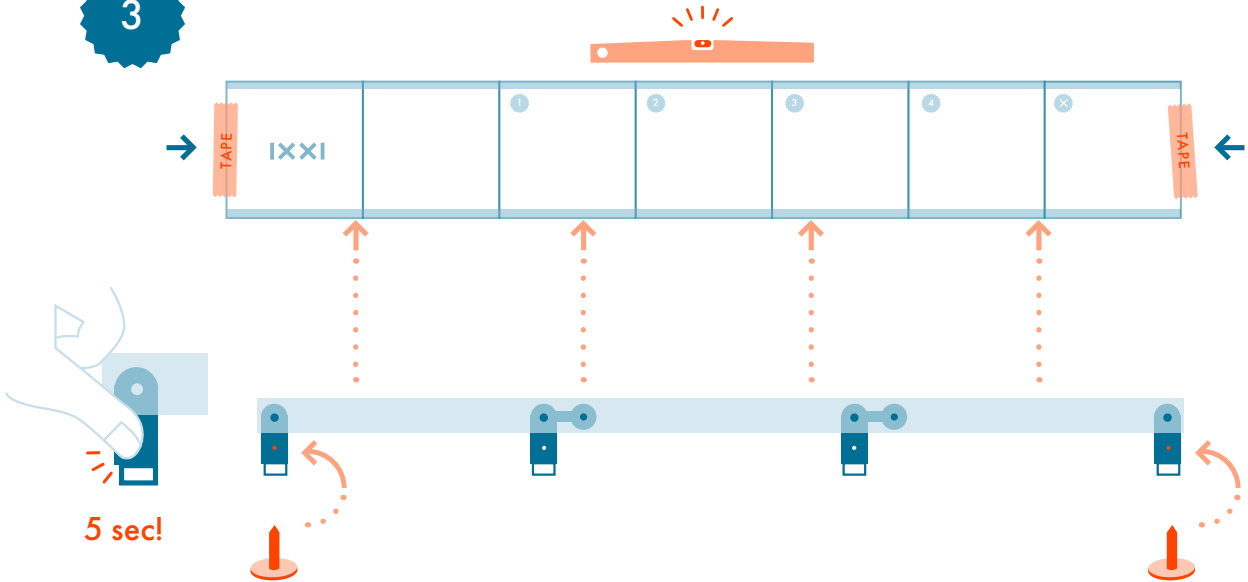
>140cm



Is je IXXI breder dan 140 cm?

Klik dan de bijgeleverde ophangstrips met een Mono aan elkaar vast.

3

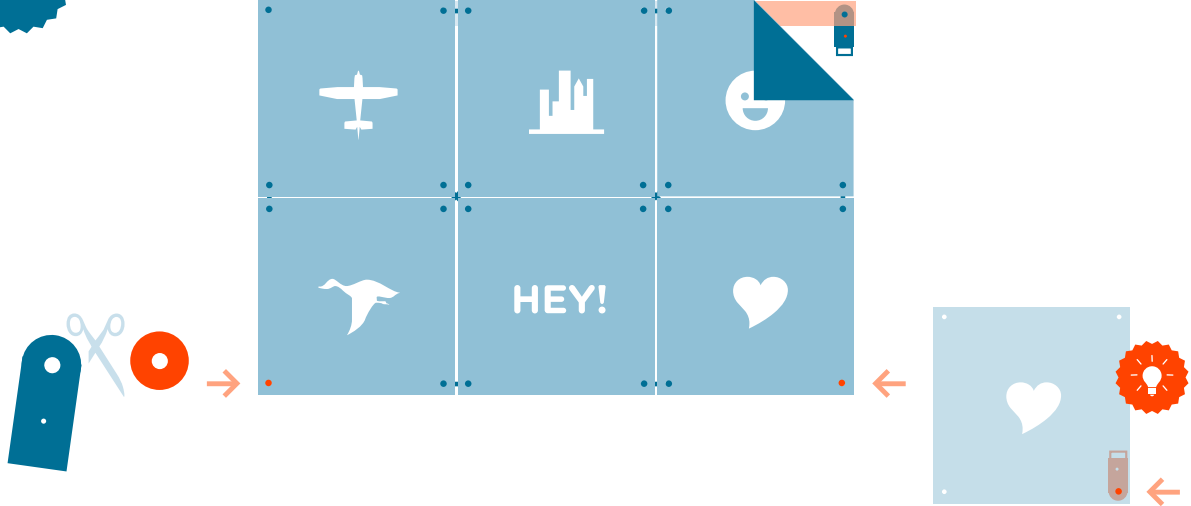


Bevestig deze handleiding (ophanghulp) met tape waterpas en kaarsrecht op de wand op de plek waar je de IXXI wilt hangen.

Plak de ophangstrip exact onder de ophanghulp op de wand. Druk de Powerstrips 5 seconden aan.

Zet de Mono's links en rechts (en evt. in het midden) extra vast met de bijgeleverde punaises.

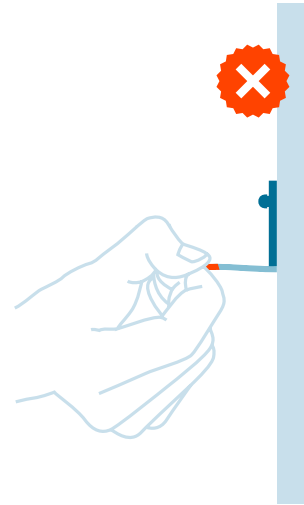
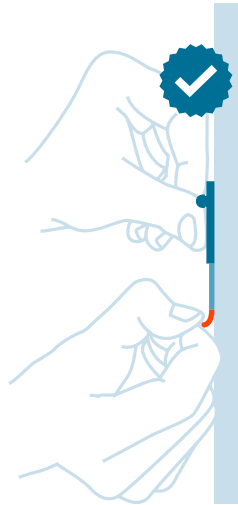
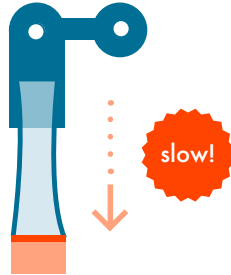
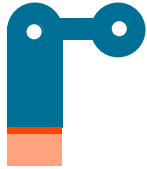
4



Klik de IXXI op de strip. Klik de overgebleven delen van de Mono in de linker- en rechter onderhoek.

Je IXXI hangt!

Je kunt je IXXI ook aan de onderzijde vastzetten. Zeker bij grote IXXI's is dit aan te raden. Gebruik dan in de linker- en rechter onderhoek het lange deel van de Mono, en zet deze met een Powerstrip vast.



IXXI strip verwijderen

Onder de Mono steekt een gedeelte van de Powerstrip uit. Door hier voorzichtig aan te trekken, komt deze langzaam los van de muur.

De Powerstrip kleeft op de toplaag (bijv. stucwerk) van je muur. Verwijder de Powerstrip met aandacht en trek deze langzaam en voorzichtig naar beneden, in plaats van naar je toe. Houd met je andere hand de Mono op zijn plek.